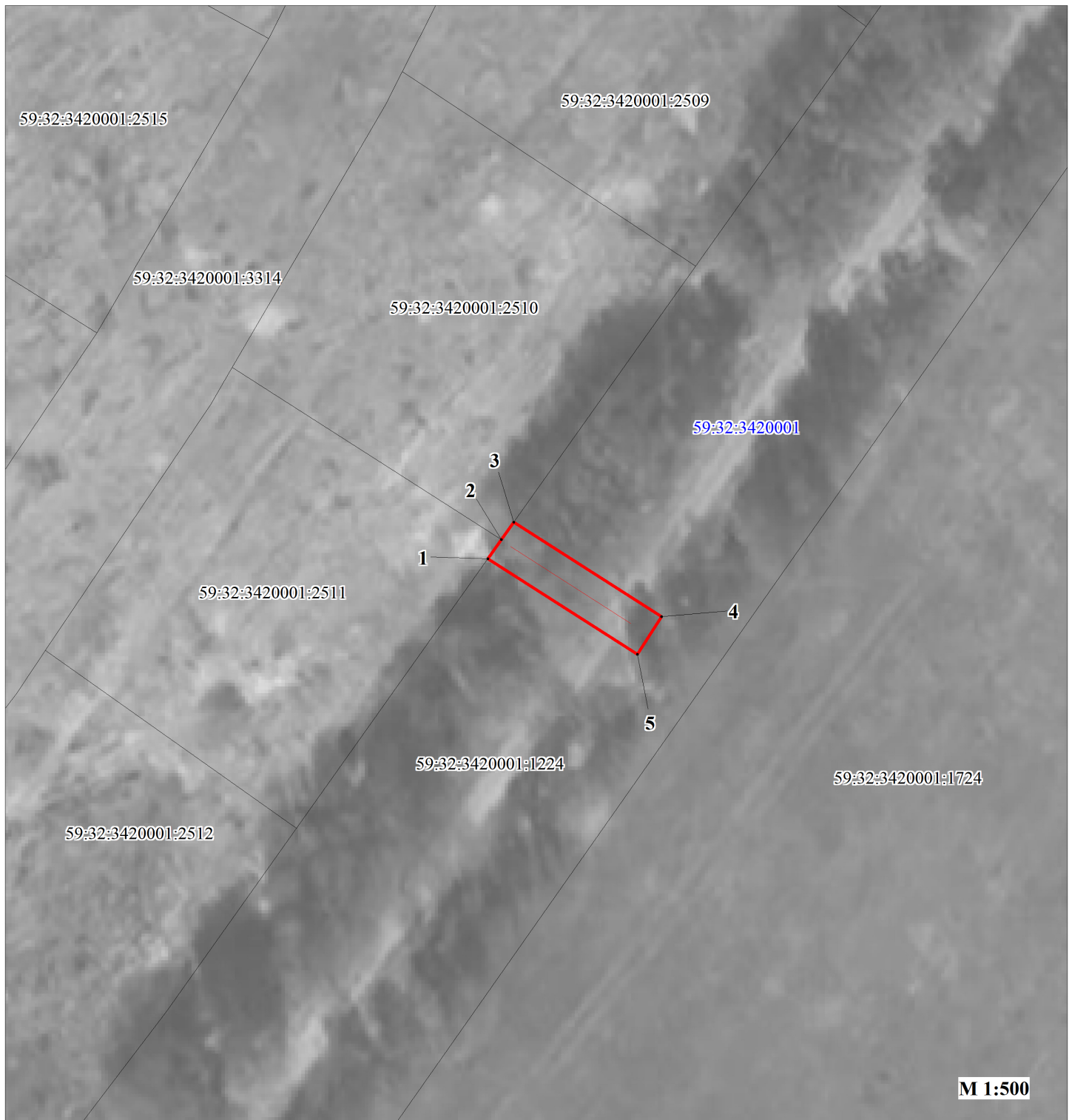


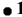



## Публичный сервитут

**"Строительство участка ВЛ 0,4 кВ от ближайшей опоры ВЛ 0,4 кВ от ТП-6798, установка оборудования учета э/э на опоре ВЛ 0,4 кВ для электроснабжения малоэтажной жилой застройки по адресу: Пермский край, Пермский район, д. Устиново, ул. Калмыкова, уч. №4 (кад. номер зем. участка 59:32:3420001:2511)"**  
**Схема расположения границ публичного сервитута**



### Условные обозначения:

59:32:3420001	кадастровый номер квартала
59:32:3420001:1224	кадастровый номер земельного участка, учтенного в ГКН
	граница земельного участка, учтенного в ГКН
	граница публичного сервитута
	граница кадастрового квартала
	характерная точка границы проектируемая линия ВЛ 0,4 кВ

<p align="center"><b>ОПИСАНИЕ МЕСТОПОЛОЖЕНИЯ ГРАНИЦ ПУБЛИЧНОГО СЕРВИТУТА</b></p> <p align="center"><b>«Строительство участка ВЛ 0,4 кВ от ближайшей опоры ВЛ 0,4 кВ от ТП-6798, установка оборудования учета э/э на опоре ВЛ 0,4 кВ для электроснабжения малоэтажной жилой застройки по адресу: Пермский край, Пермский район, д. Устиново, ул. Калмыкова, уч. №4 (кад. номер зем. участка 59:32:3420001:2511)»</b></p> <p align="center"><b>ПЕРМСКИЙ КРАЙ, ПЕРМСКИЙ МУНИЦИПАЛЬНЫЙ ОКРУГ</b></p> <p align="center"><b>(НАИМЕНОВАНИЕ ОБЪЕКТА)</b></p>				
<b>Сведения о местоположении границ объекта</b>				
<b>1. Система координат <u>МСК-59, зона 2</u></b>				
<b>2. Сведения о характерных точках границ объекта</b>				
<b>Обозначение характерны х точек границ</b>	<b>Координаты. м</b>		<b>Метод определения координат и средняя квадратическая погрешность положения характерной точки (M<sub>t</sub>). м</b>	<b>Описание закреплен ия точки</b>
	<b>X</b>	<b>Y</b>		
<b>1</b>	<b>2</b>	<b>3</b>	<b>4</b>	<b>5</b>
1	507312.15	2229708.40	Геодезический метод; Mt=0.1	-
2	507313.85	2229709.61	Геодезический метод; Mt=0.1	-
3	507315.41	2229710.72	Геодезический метод; Mt=0.1	-
4	507306.97	2229723.92	Геодезический метод; Mt=0.1	-
5	507303.60	2229721.77	Геодезический метод; Mt=0.1	-
1	507312.15	2229708.40	Геодезический метод; Mt=0.1	-